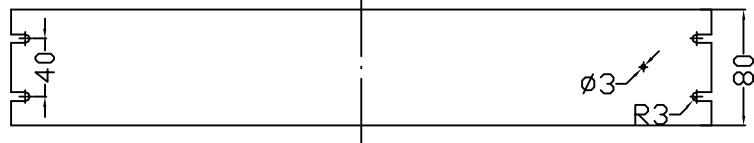
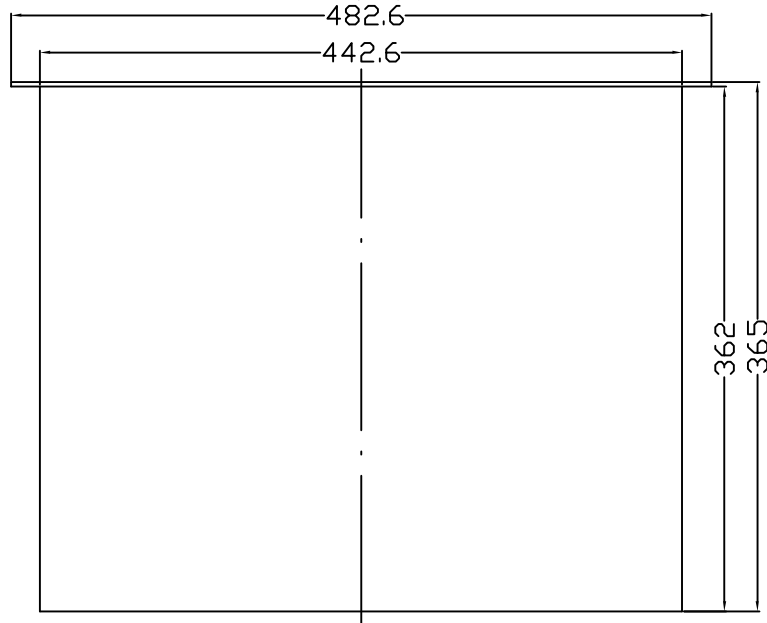


前面板

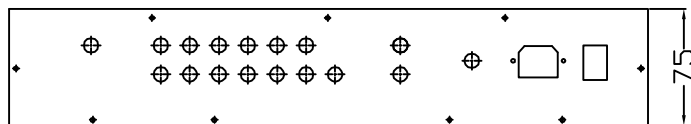


19英寸(482.6mm)标准机箱, 前面板为铝型材, 外壳选用铁皮和铝型材两种, 可根据客户要求定做.

(19英寸)



后盖



借(通)用件登记

旧图总号

底图总号

签字

日期

档案员 日期

					宁波三和壳体公司		
					19英寸机箱		
标记	处数	更改文件号	签字	日期	图样标记	重量	比例
设计							
制图					共 张	第 张	37-1
审核							
工艺							